

Christian Rondet

Chemins de traverse :

« *Cathédrales de Paille* »

« *Colorado: Garden of the Gods* » Montagnes du Colorado

« *Constellation* » 108 Étoiles pour une nouvelle *Constellation*

« *les Fleurs de Glace* » essais pour la série « *Signes des Temps* »



Chemin de traverse #1

2018 : LES CATHÉDRALES DE PAILLE

(préparation pour la seconde partie des "Suites Nocturnes aux Arbres et Rochers",
tests de nouveaux éclairages miniaturisés)

48.0603, 3.7559 +- 1 km



Chemin de traverse #2

2017 - ... : COLORADO, GARDEN OF THE GODS (SÉRIE EN COURS)

hiver 2017-18 à Denver, Colorado.

Repérages sur le site des Garden of the Gods, Colorado Springs (USA, CO)

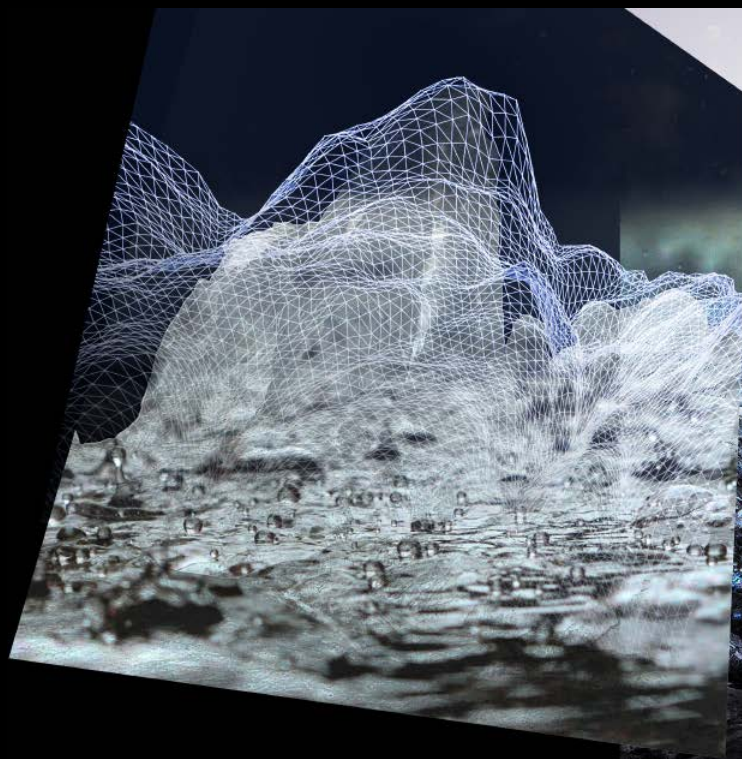
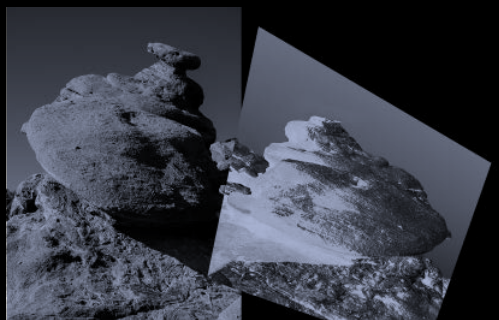
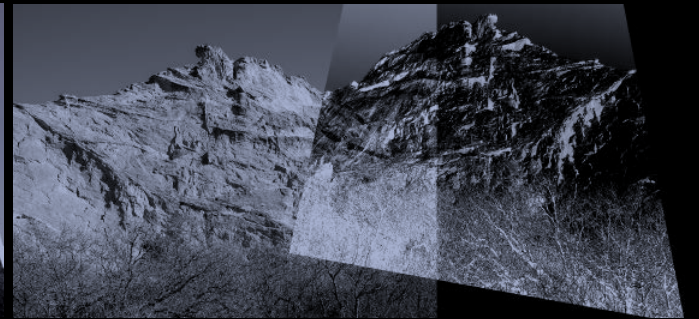
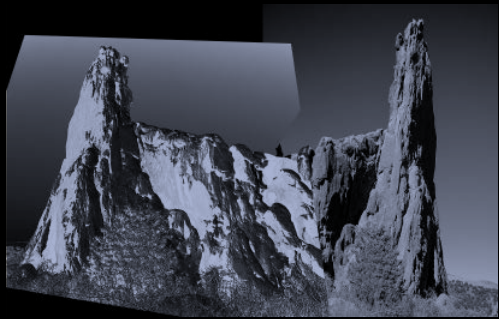
Hiver 2020-21, réalisation de dioramas, tirages, verres, miroirs, impressions 3D filaires, événements pluvieux, feux et tempêtes.

Prises de vues en argentique 4x5', incrustations 3D.

2017 : REPÉRAGES

2020-21 : COMPOSITIONS, JEUX DE NÉGATIFS ET MIROIRS, ÉVÉNEMENTS CLIMATIQUES, MODÉLISATIONS ET IMPRESSIONS 3D





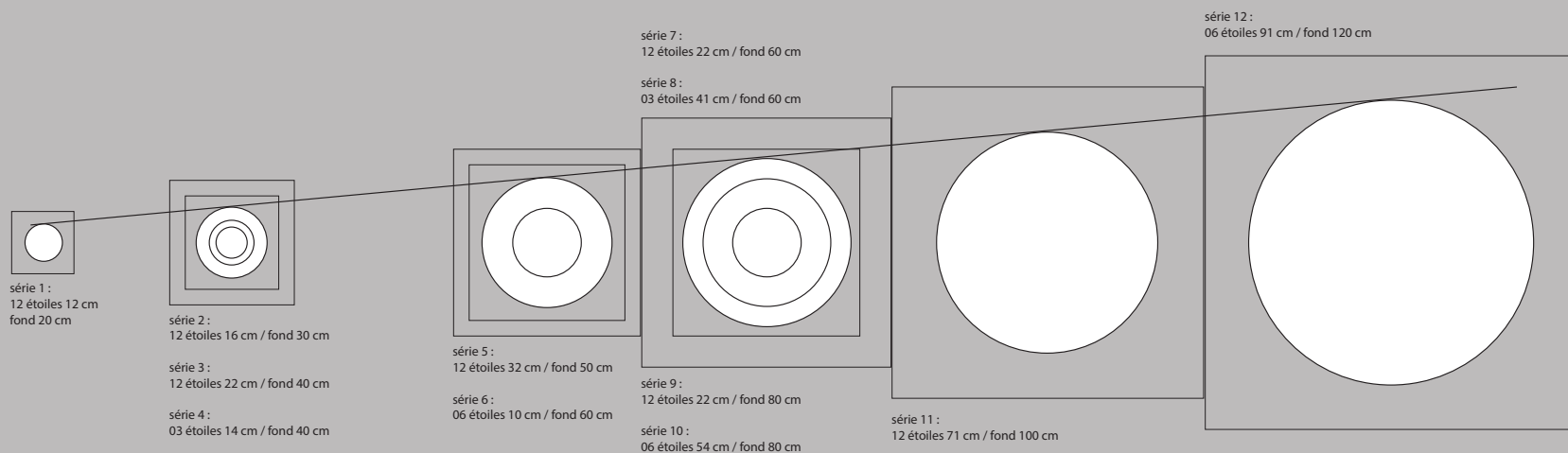
Chemin de traverse #3

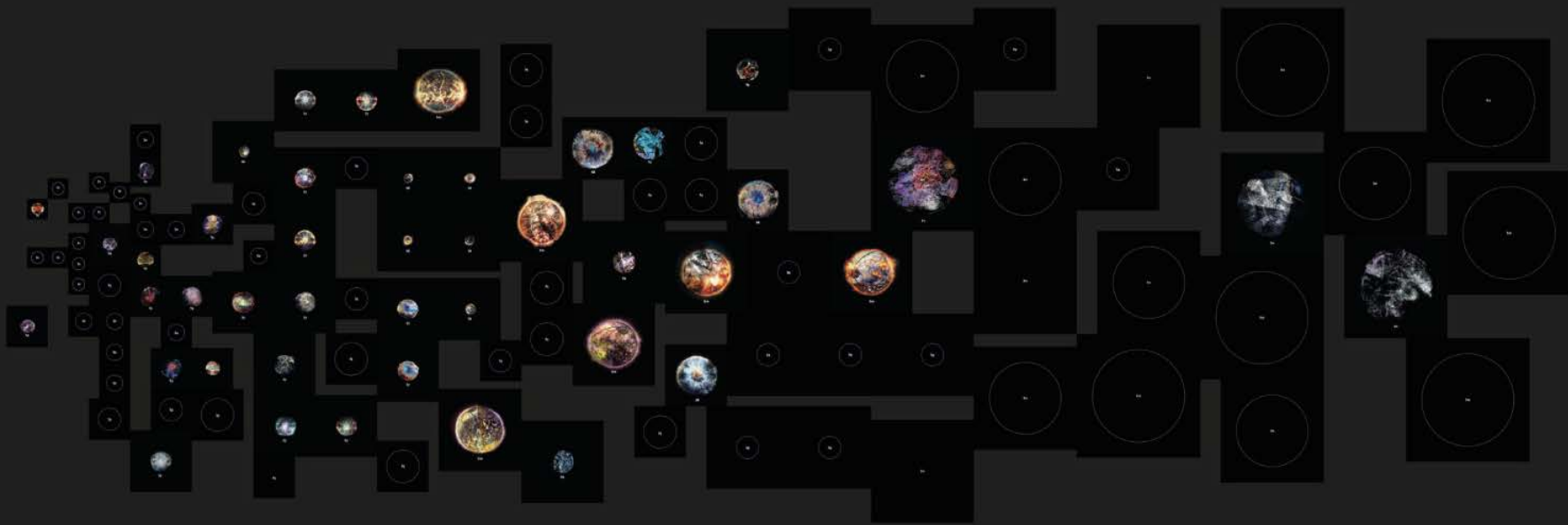
2019 - ... : CONSTELLATION (SÉRIE EN COURS)

108 Étoiles pour une nouvelle Constellation

PRINCIPE DE PRÉSENTATION DES PHOTOGRAPHIES " CONTELLATION " :

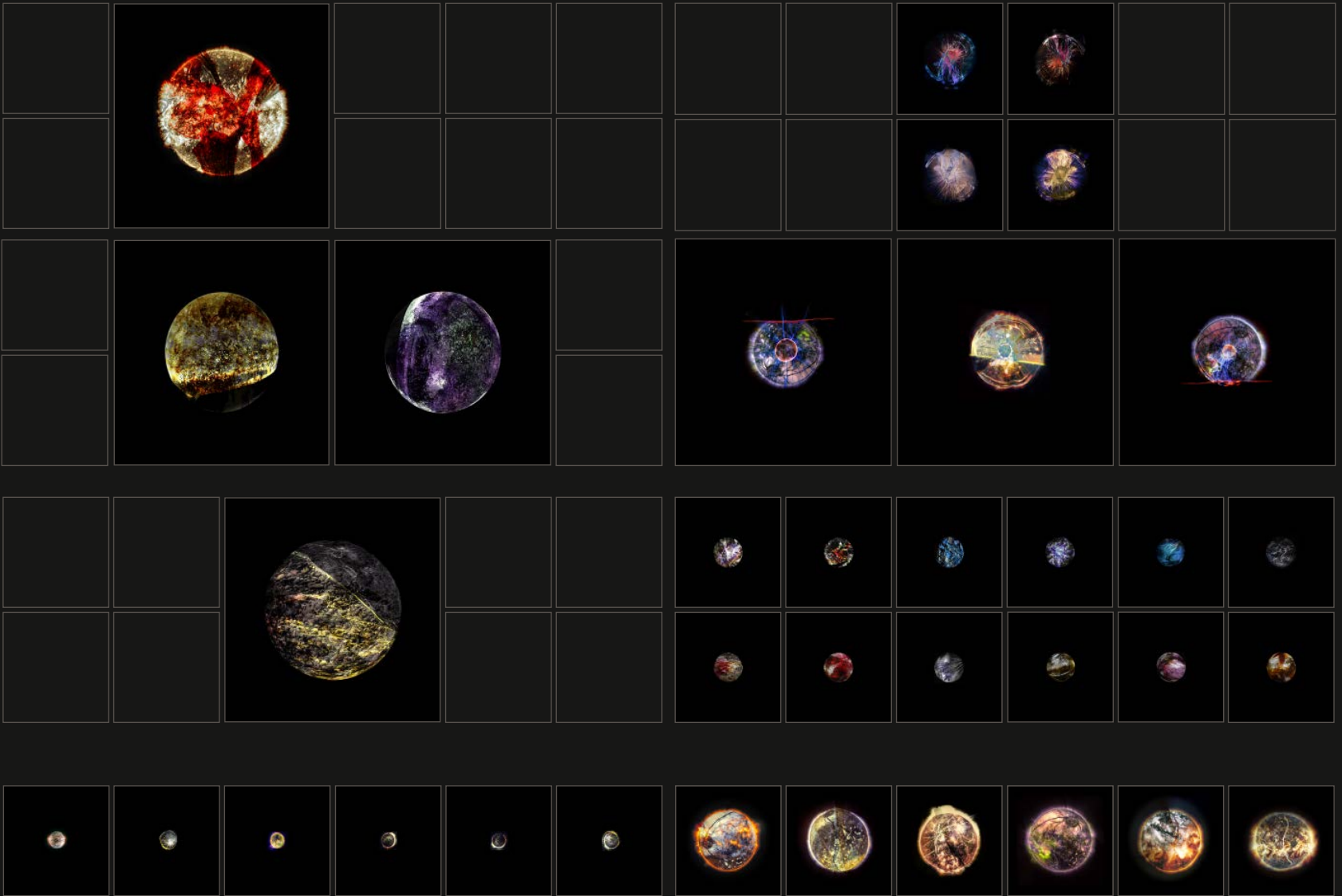
- Les formats sont définis dans le schéma ci-dessous.
- Impression sur Dibond Alu & coulage d'une épaisse couche de résine (Iced Image), bords arrondis :
L'effet miroir de ce support ultra-brillant renvoie autant le reflet du spectateur qu'il permet de voir la photographie.

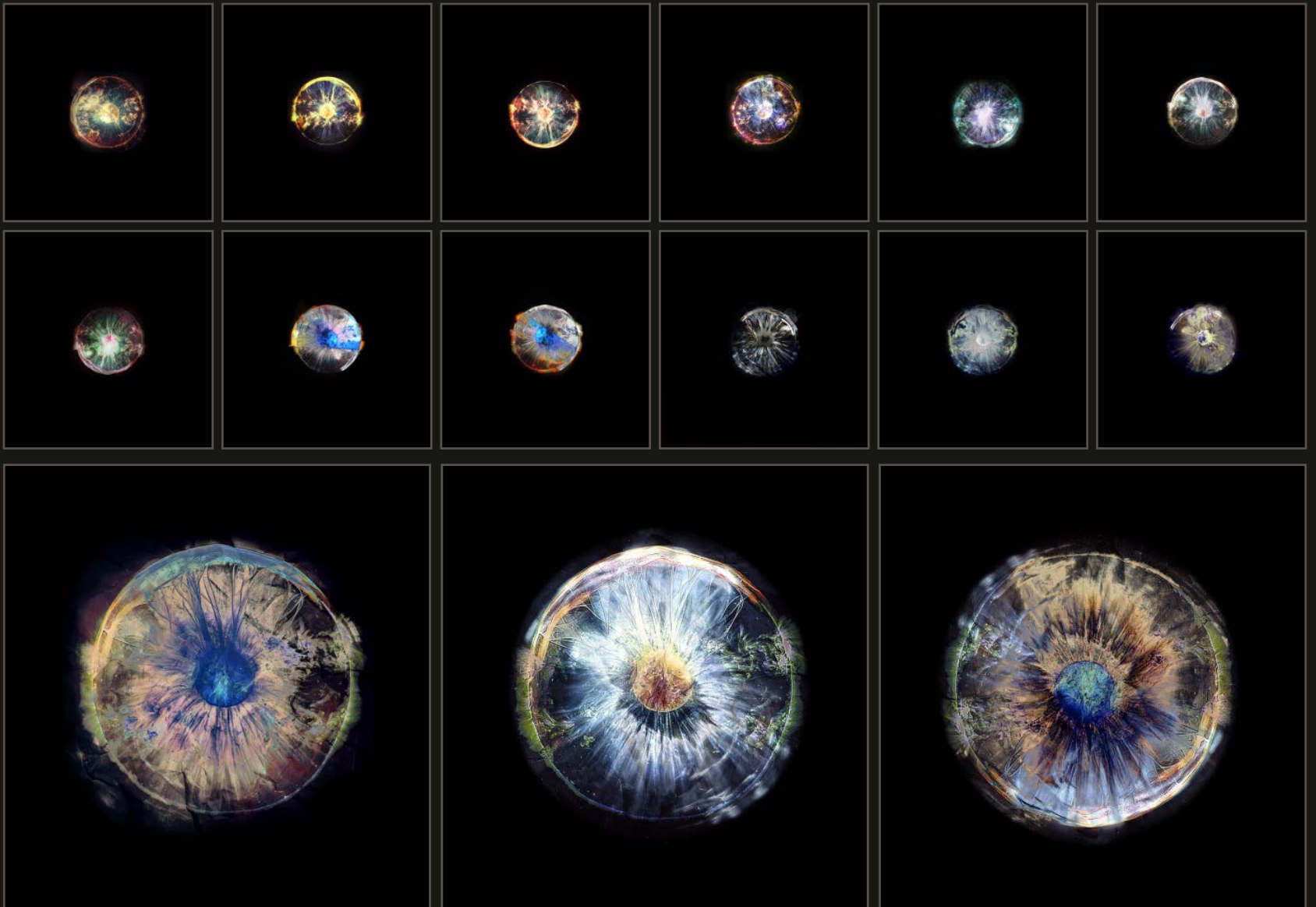


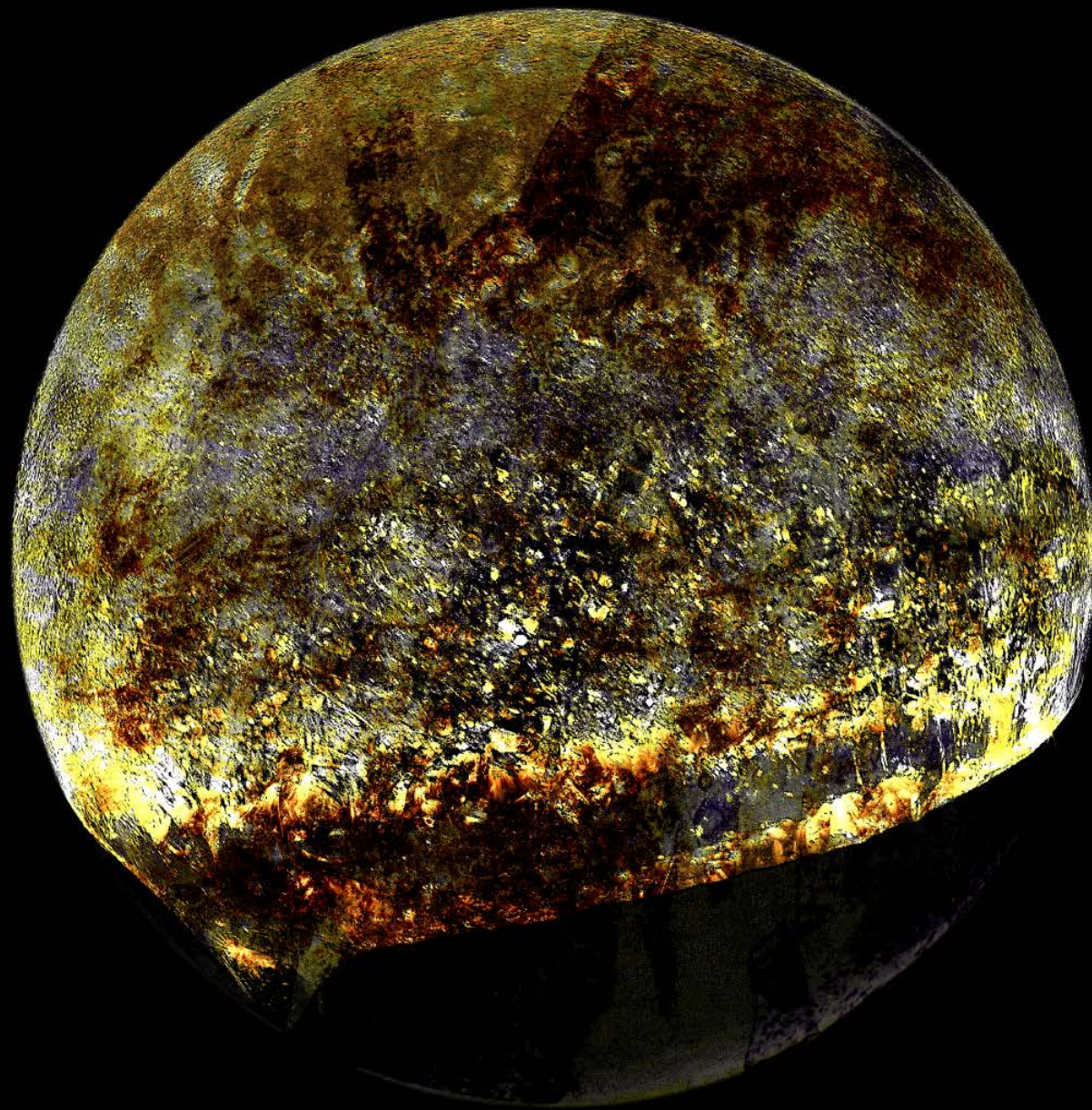


Avril 2020 - état de la première composition (250 x 760 cm - Fond 270 x 1080 cm)

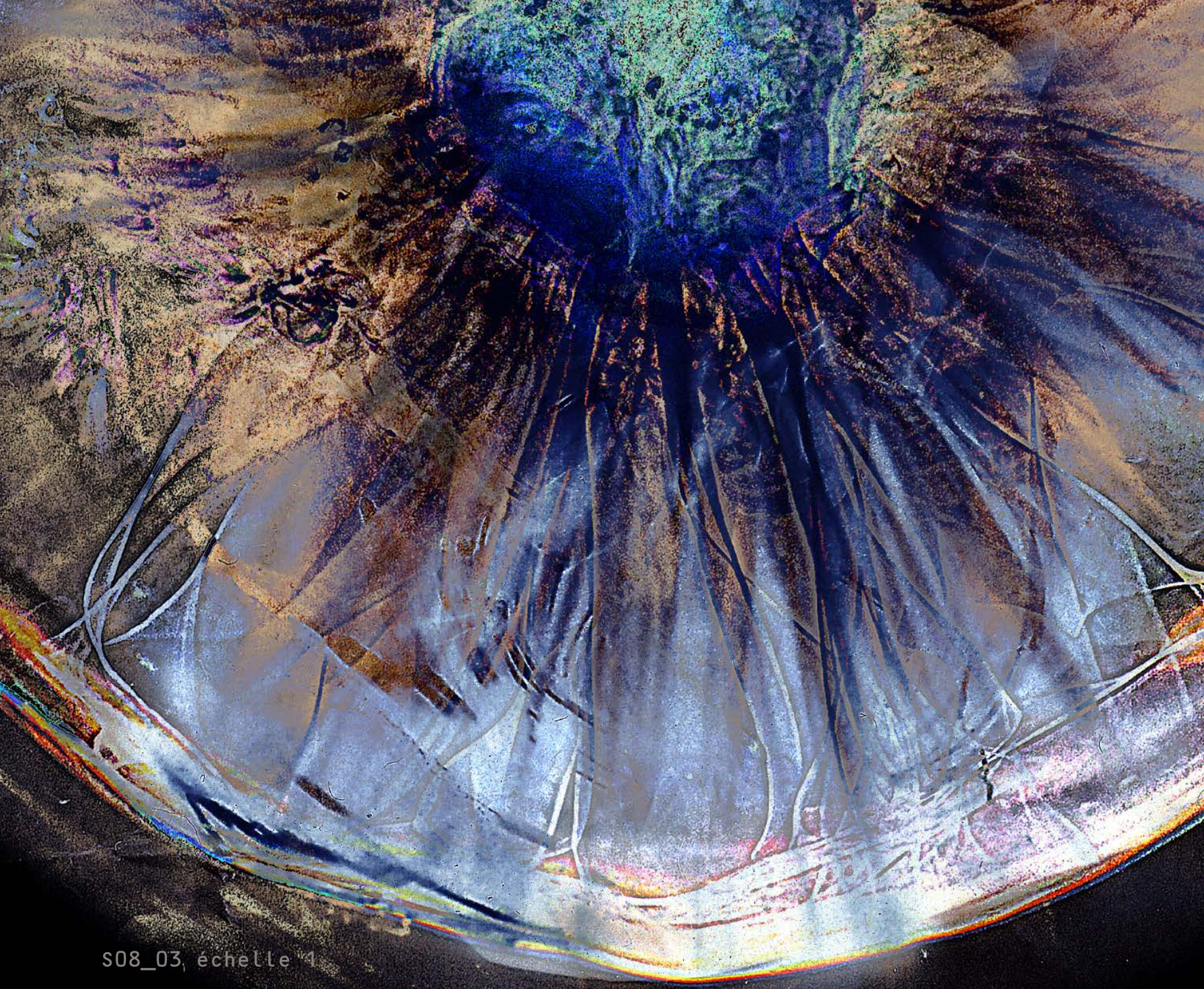








S02_01 échelle 1



S08_03, échelle 1



S11_02 échelle 1:2

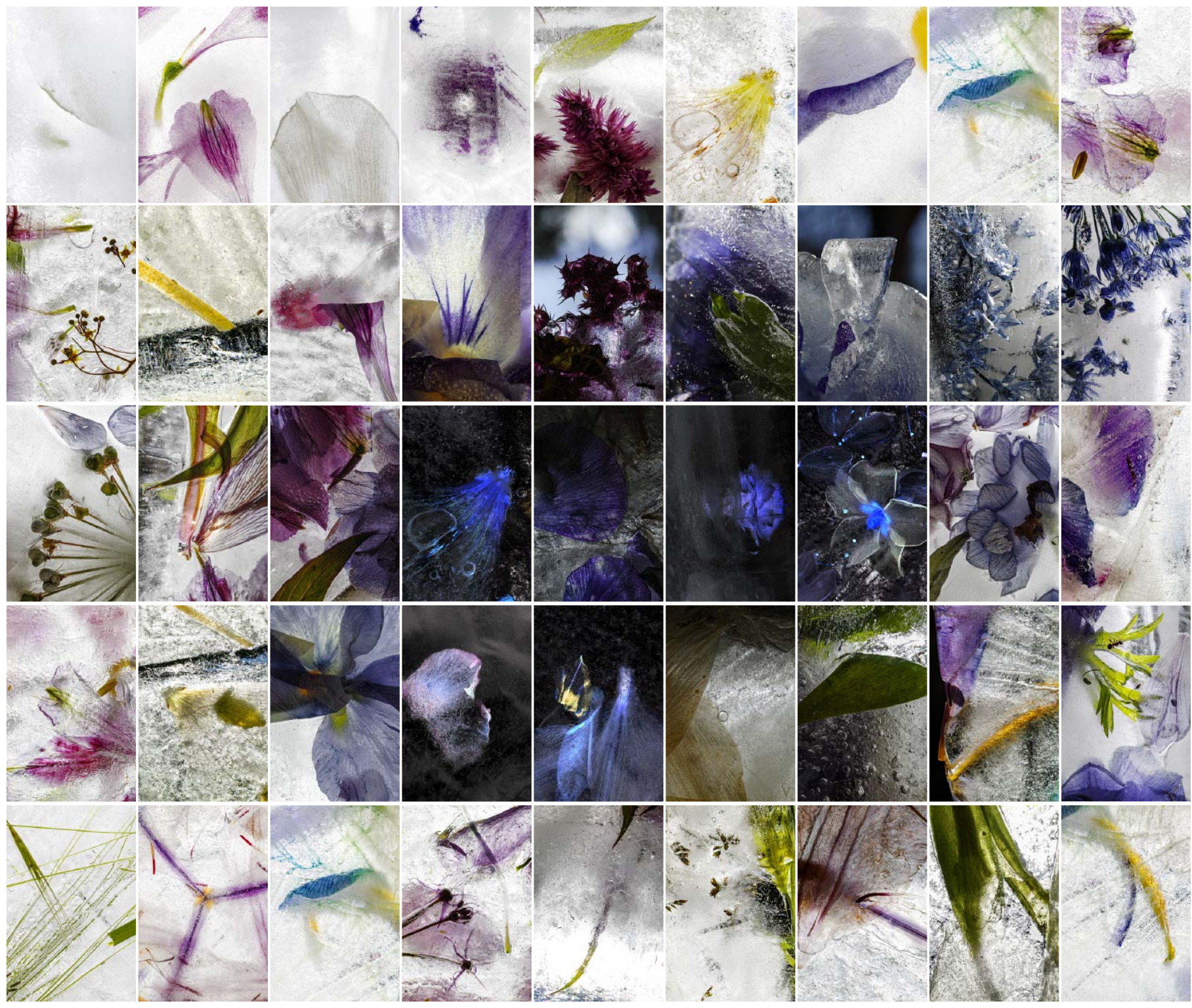
Chemin de traverse #4

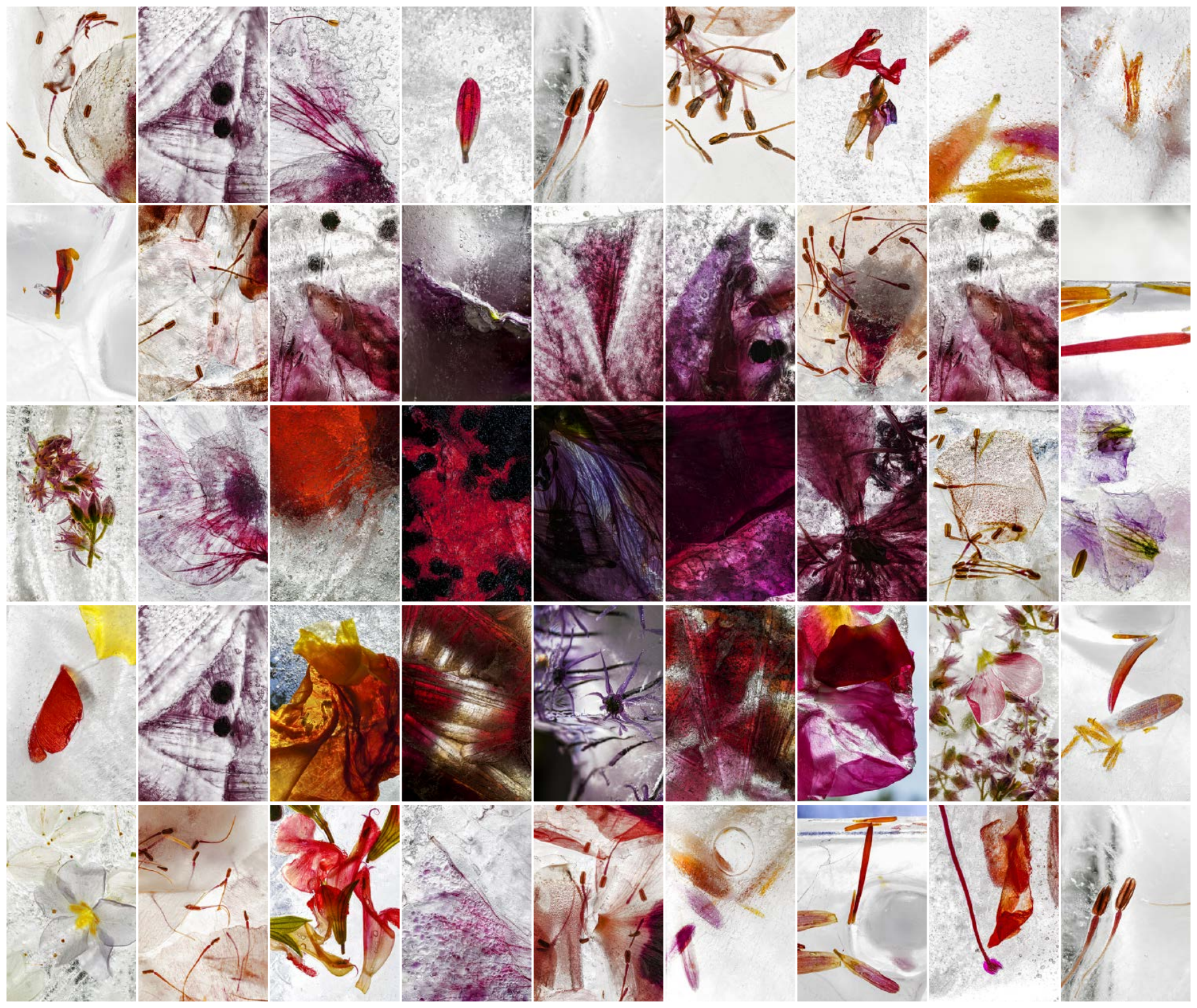
2019 - 2020 : LES FLEURS DE GLACE

Une saison avec les fleurs du jardin, période de confinement propice au regard proche, très proche.

Il y a donc ces suites que j'appelle volontiers mes « *Chemins de Traverse* » : les *Fleurs de Glace*, la *Constellation*, les *Garden of the Gods*, toujours en cours, sans fin programmée. Ce sont simplement des moments en atelier, quand il est impossible d'être en haute nature. Ces séries sont comme des gammes répétitives, à la recherche du cadre et de la lumière, de la matière et de la couleur. C'est aussi questionner la photographie sur la répétition, sur la perception de l'écart, du moindre écart qui oblige à ce moment radical de cet instant (parfois long) de la prise de vue. Des gammes comme celles d'un musicien, tout simplement.

Mes ces **FLEURS DE GLACE** ont dépassé le simple exercice photographique... Elles ont envahi le quotidien. De la dizaine de blocs de glace prévus, il y en eut des centaines, qui se sont figés puis ont lentement disparu sous le feu du soleil.





Les Fleurs de Glace

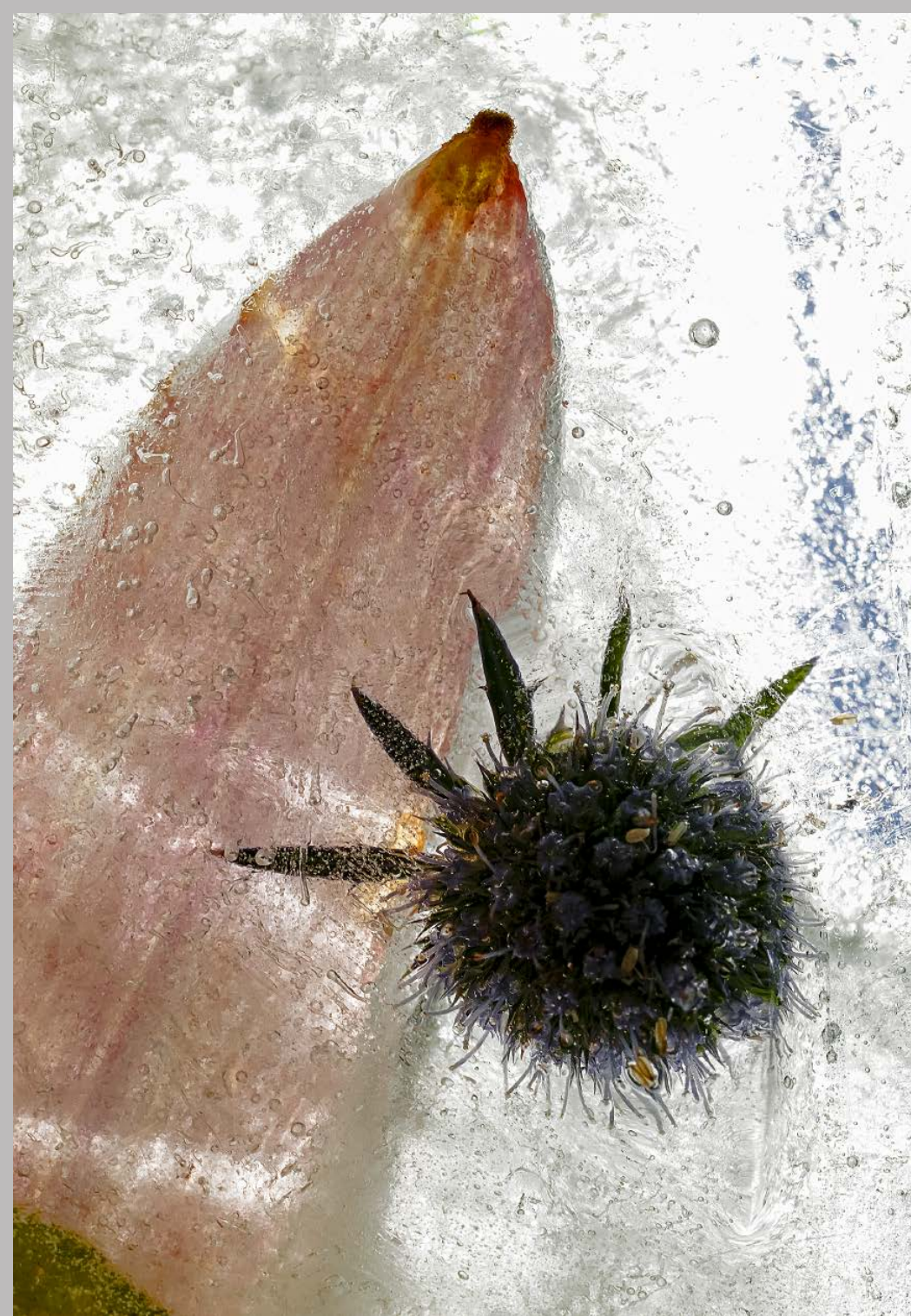
Grammaires de surfaces rimant avec la lumière prise dans le cocon de glace, la fleur fragile. Comme dans un entre-deux-monde, l'intrigue se joue de la curiosité face à l'inconnu et immerge notre intérêt rétinien et spirituel dans un cheminement presque surréaliste. Entre mystère et secret.

Captives autant que magnifiées, *les Fleurs de Glace* emprisonnées dans la matière, il s'agit d'expérimenter avec l'éphémère. Le symbole du renouveau, de la beauté cyclique et saisonnière transposée dans un nouveau paradigme : le temps n'est plus que par les variations de la lumière à travers la glace. Mais la glace fond et l'éphémère, le changement de densité, de texture, de matérialité, reprend ses droits après avoir offert au regard une nouvelle manière de considérer son sujet. Il s'agit d'abord d'un procédé, d'une composition dans le réel que vient pérenniser la prise de vue photographique. Les détails narratifs contenus dans l'inanimé, leur fébrilité, accompagnent cette cristallisation qui intrigue par sa profondeur bleutée accueillant ses formes si légères. Figées dans toute leur hiératique beauté, *les Fleurs de Glace* ponctuent de leur fragilité le cours du voyage entre lumière et obscurité. « *Les Fleurs de Glace* s'inscrivent dans les séries des "Chemins de Traverse", explique Christian. Ces séries sont comme des gammes pour un musicien, quotidiennes et répétitives. La particularité des "Fleurs de Glace" est d'être une gamme mouvante, où il s'agit de capter l'instant parfait dans cette métamorphose de la matière jusqu'à sa disparition. C'est un jeu assez magique ».

Outre l'expérimentation, il y a la sublimation de la forme et des rapports d'intensité de matière, de textures, par une approche chromatique presque étrangère à la nature même, dans une tradition visuelle qui remonte aux œuvres subtiles et expérimentales d'Anna Atkins, bichromies de bleus et de blancs.

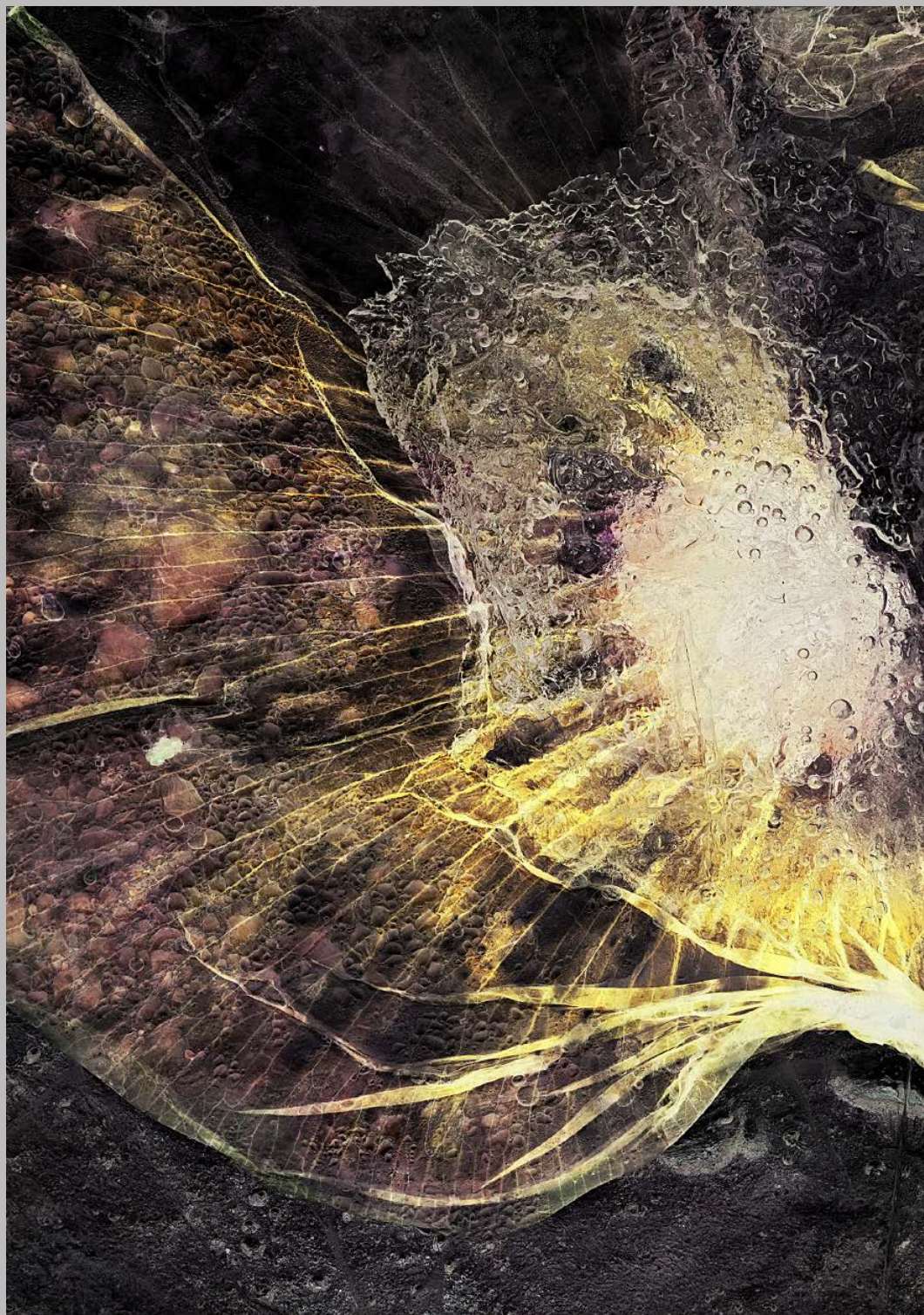
Fables sur le temps, le caractère aérien des structures florales introduisent une nébuleuse féerie, autant liées au cœur qu'à l'esprit, relevant autant de l'esthétique que du poétique.

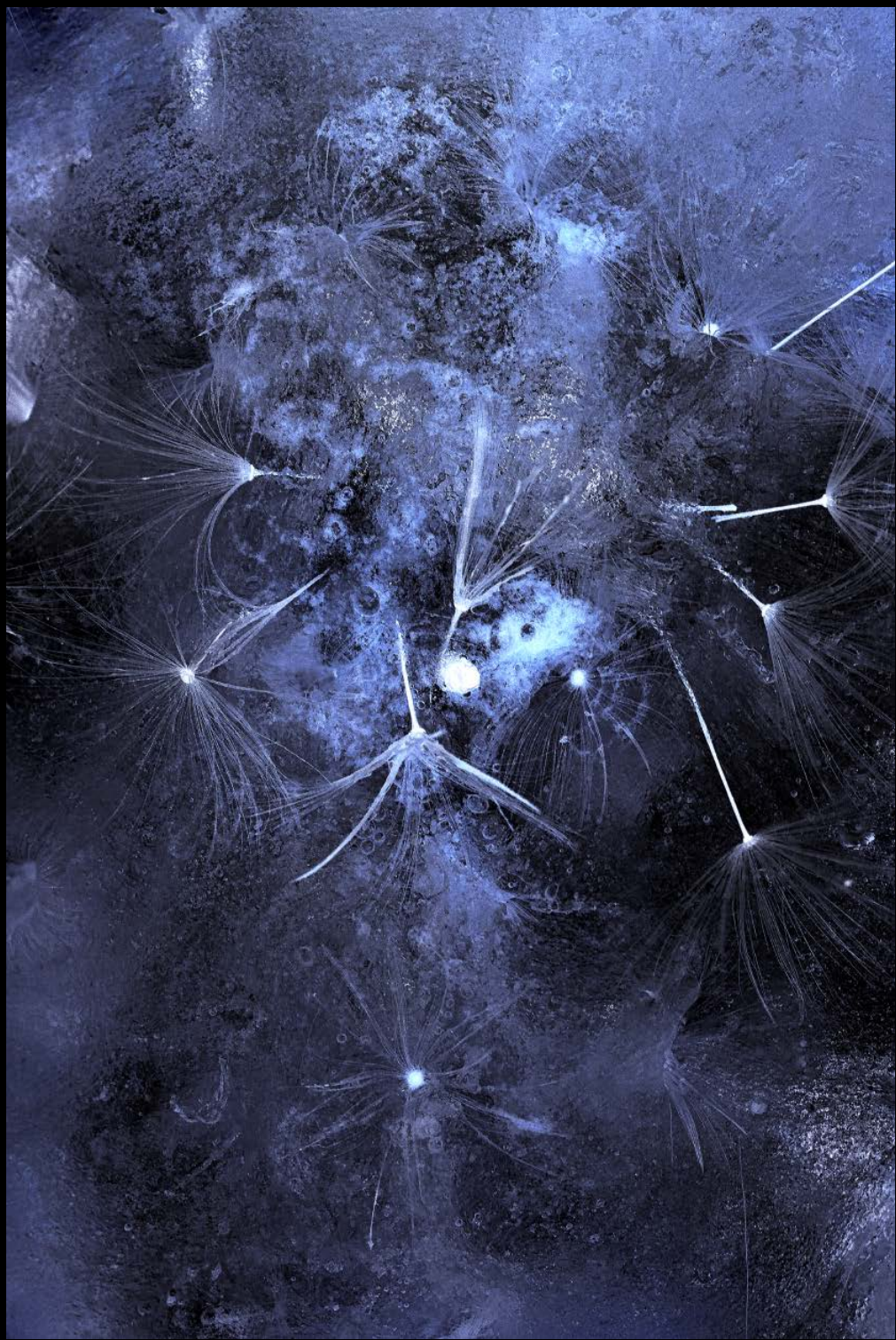
Laura Samori

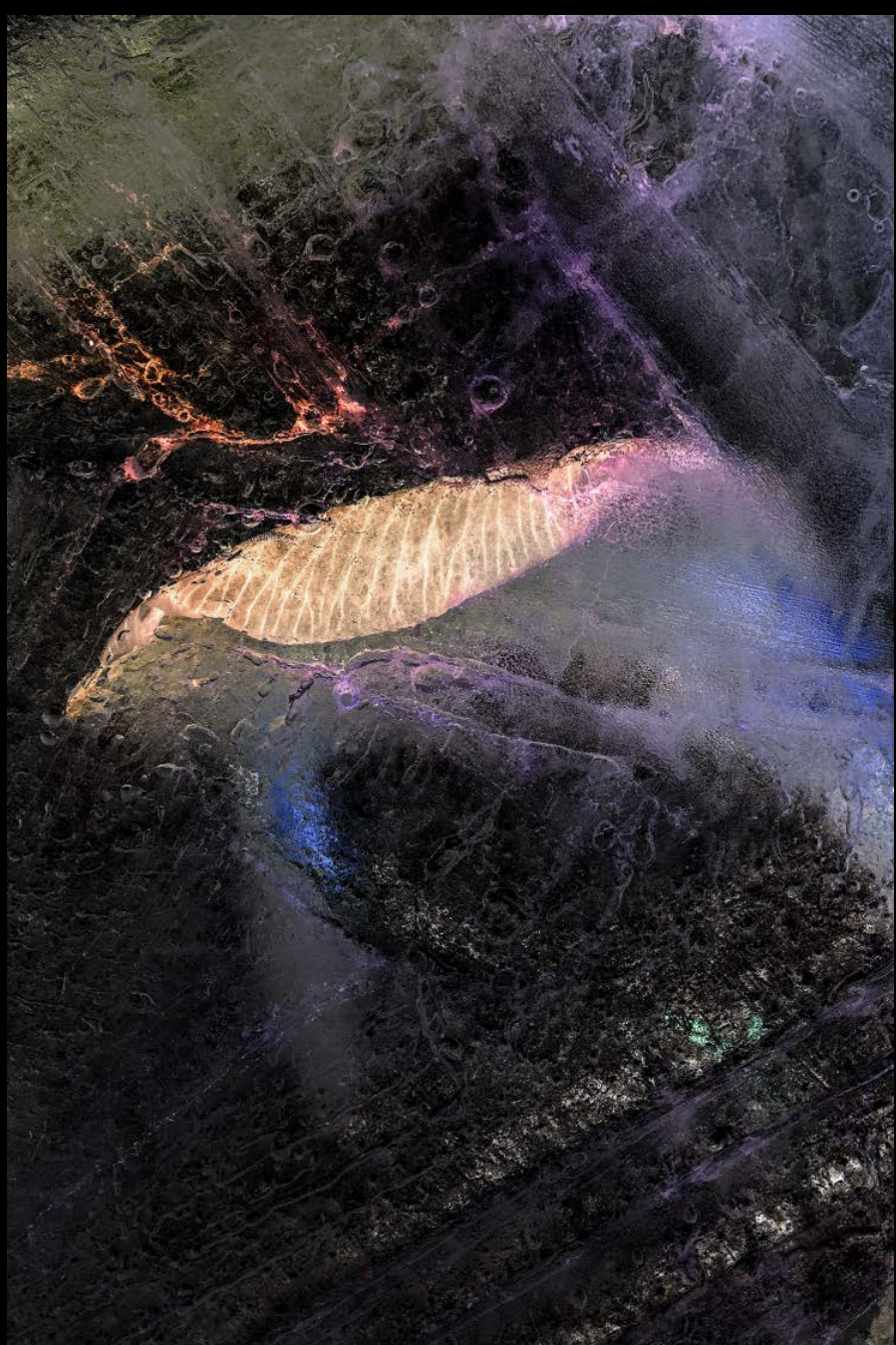
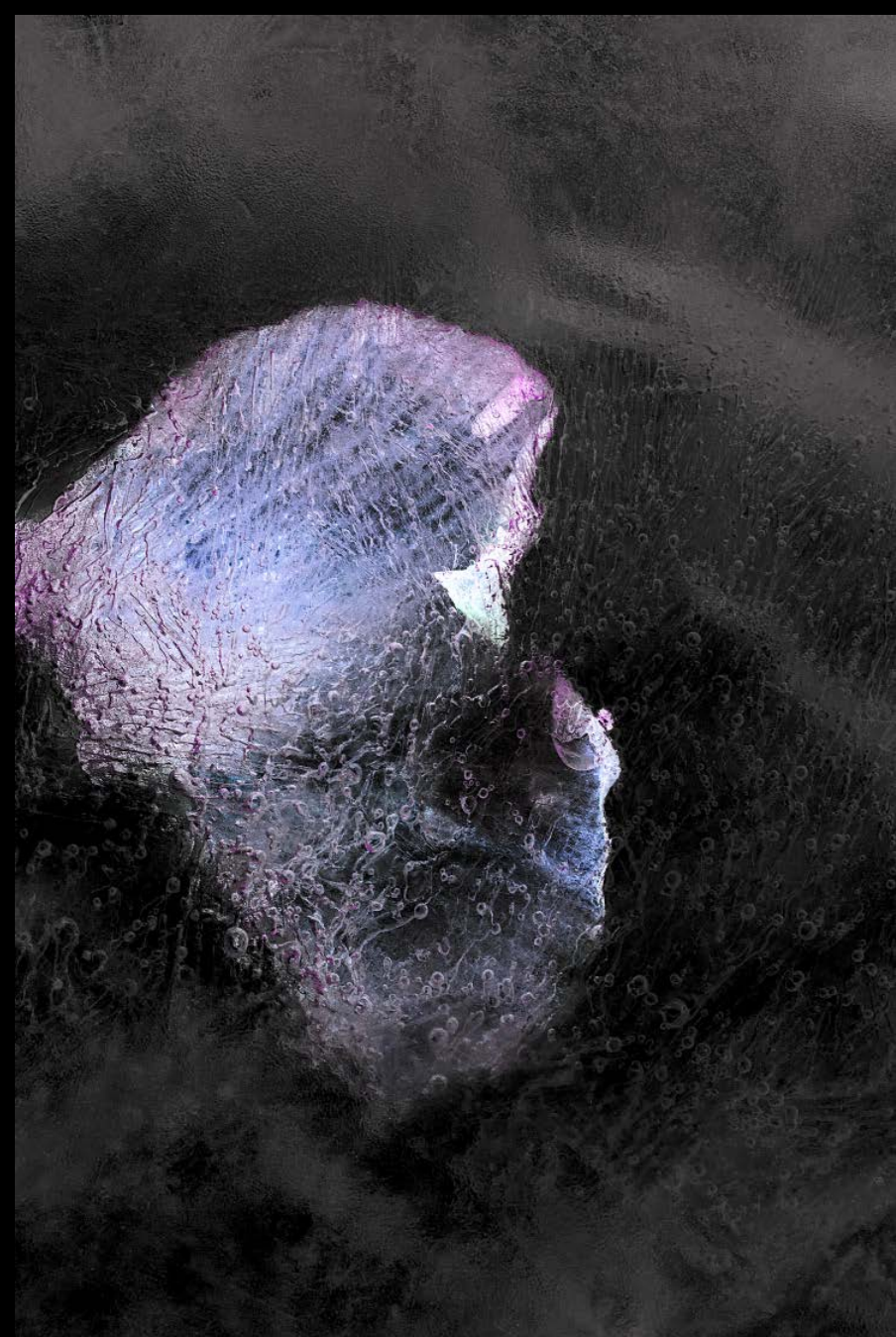








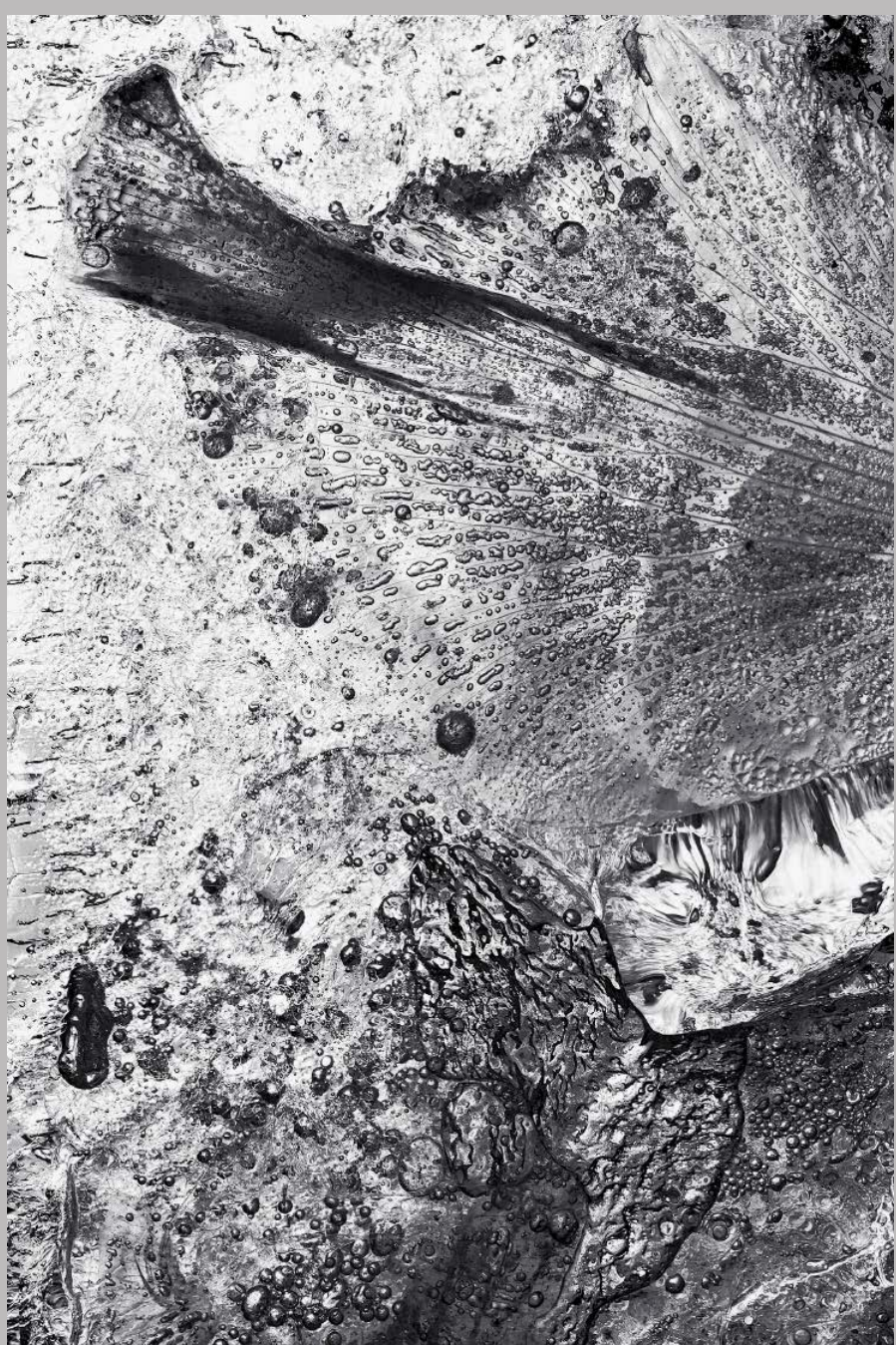


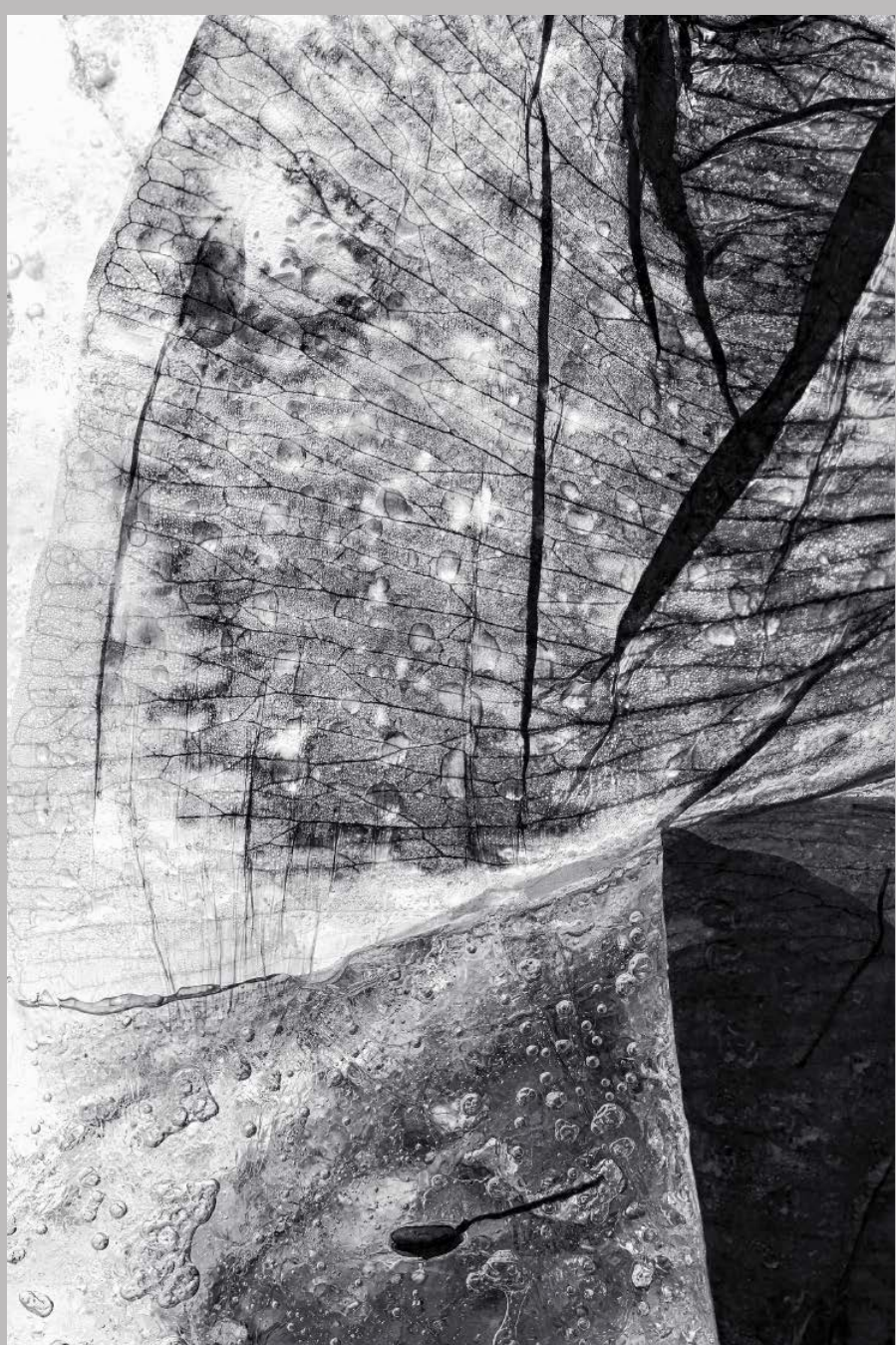


ESTAMPES DES FLEURS DE GLACE

Une saison avec les fleurs du jardin, période de confinement propice au regard proche, très proche.
une traduction des couleurs et lumières à la pierre lithographique ou bien à la presse à graver.











////

QUELQUES REPÈRES :

1982-1986 : « *Paysages Simples, premières installations* » Photographies en haute montagne, installation de bois et verres. Expositions avec le Centre National de la Photographie, Paris, Palais de Tokyo, et différents musées. Publications (Prix moins trente).

1986-1988 : « *Mouvements Paysages I* » Suites photographiques par séquences (marche, course, poses). Expositions avec le Centre National de la Photographie, Paris, Palais de Tokyo, et différentes villes (Metz). Publications (Le Temps d'un Mouvement, Delpire).

////

1988-1990 : « *Mémoires Photographiques & autres Ruines* » Bourse d'aide à la création avec le CNAP et le Centre National de la Photographie. Expositions, publications.

1988-2002 : « *Ecrits d'Outils & autres Signes* » Mises en scènes d'objets peints et gravés, de découpes et tirages photographiques retravaillés par l'encre. Bourse d'aide à la création avec le CNAP et le Centre National de la Photographie. Expositions, publications.

2001-2003 : « *Mouvements Paysages II* » Marche, course, entre déserts, de roches, et hautes montagnes.

2002-2010 : « *Nouveaux Paysages Simples* » De simples vues de paysages, accompagnant le quotidien, et essais en poses longues à la recherche de mouvements lumineux.

////

2011-2015 : « *Dialogues Arbres-Ciel-Terre* » Vues panoramiques à 180°, par milliers, du sol au sol, balayant arbres et ciel. Les tirages s'éloignent du réalisme photographique vers des épreuves proches de la gravure.

////

2016-2019 : « *Incertains Paysages* » Dans la presque obscurité, une faible lumière projetée révèle des détails invisibles de jour, avec une intériorité qui force l'espace, trouble les plans et perspectives.

- Part 1 - 2017 : « *Contes de mes forêts proches* ».

- Part 2 - 2016-2018 : « *Suites Nocturnes* ». (haute montagne des Pyrénées, roches, arbres, lacs d'altitude).

- Part 3 - 2018-2019 : « *La Carrière de Marbre d'Aubert* ». (transformation en mine d'Or et Glaciers).

Résidence en 2018 et 2019 pour la carrière d'Aubert.

////

2019-2020 : « *Lumières Immanentes* »

- Part 1 - 2019 : « *les Anges de l'Eau* ». (opéra photographique en 5 actes et 10 tableaux).

- Part 2 - 2018-2020-... : « *Abbayes Cisterciennes* ».

- Part 3 - ... : « *Suite des Anges* ». (en écriture et repérages, forêts sombres et cavités, lacs de montagne)

Accueil en 2019 et 2020, abbayes de Pontigny et de Quincy, (demandes à Fontenay, au Thoronet et au Mont Saint-Michel). Exposition à l'abbaye de Pontigny en août 2020.

////

CHEMINS DE TRAVERSE :

« *Cathédrales de Paille* » (2018) essais préparatoires pour les « *Suites Nocturnes* »

« *Constellation* » (en cours) 108 Étoiles pour une nouvelle Constellation

« *Fleurs de Glace* » essais préparatoires pour la série « *Signes des Temps* »

« *Colorado: Garden of the Gods* » (en cours) modélisations et impressions 3D, montagnes du Colorado, événements climatiques...

////

En cours :

« *Signes des Temps* » (*Gravures Pariétales / Icy remains of Voyager / Das Lied von der Erde*)

Résidence en 2022 pour la grotte pariétale d'Arcy-sur-Cure.

En écriture et projets :

« *Paysages Sonores* ».

« *Enfer & Paradis* ».

Christian Rondet

19 bis, rue André Coin
92240 Malakoff

-

6, route de la garenne - Courchamp
89570 Turny

+33 6 72 82 22 59

christianrondet-photographies.com
contact@christianrondet-photographies.com